



in samenwerking met

Deloitte.

Webinar

Stappenplan inhuur derden in de zorg

Brancheorganisaties zorg



Nederlandse
Vereniging van
Ziekenhuizen



13 juni 2024

Agenda

- **Welkom**
- **Introductie**
door Anneke Westerlaken
voorzitter van de Brancheorganisaties Zorg (BoZ)
- **Toelichting Stappenplan inhuur derden in de zorg**
door Jasja van 't Hullenaar en Léonie Stooker, Deloitte
- **Praktijkervaringen**
- **Afsluiting**



Introductie

Anneke Westerlaken

Aanleiding webinar

- Tijdens voorbereiding implementatie Fiscaal Kader ZZP Zorg is tussen partijen onduidelijkheid ontstaan over de interpretatie en invulling van de intentieverklaring Beheersingsmodel Zorg.
- Onderzocht is of voldoende vertrouwen was om tot gezamenlijke implementatie van het Fiscaal Kader ZZP Zorg te komen.
- Helaas is er op dit moment te weinig draagvlak gebleken voor het Fiscaal Kader ZZP Zorg als interpretatie van fiscale wet- en regelgeving.
- Voorlopige opschorting samenwerking.
- Veel (media)aandacht voor thema (schijn)zelfstandigheid.

Waarom een stappenplan

- Opheffing handhavingsmoratorium van de Belastingdienst per 1 januari 2025.
 - Geeft richting bij voeren van bewust en gericht beleid met betrekking tot inzet zorgprofessionals.
 - Het helpt om arbeidsrelaties op de juiste wijze (fiscaal) te kwalificeren en geeft inzicht in het fiscale risico op dit thema.
 - Ondersteunt zorgorganisaties bij (voorbereidingen op) controles en vragen van de Belastingdienst.
-
- Daarnaast wordt door de BoZ+ partijen graag signalen ontvangen vanuit zorgorganisaties op (ongewenste) gevolgen van de opheffing handhavingsmoratorium.

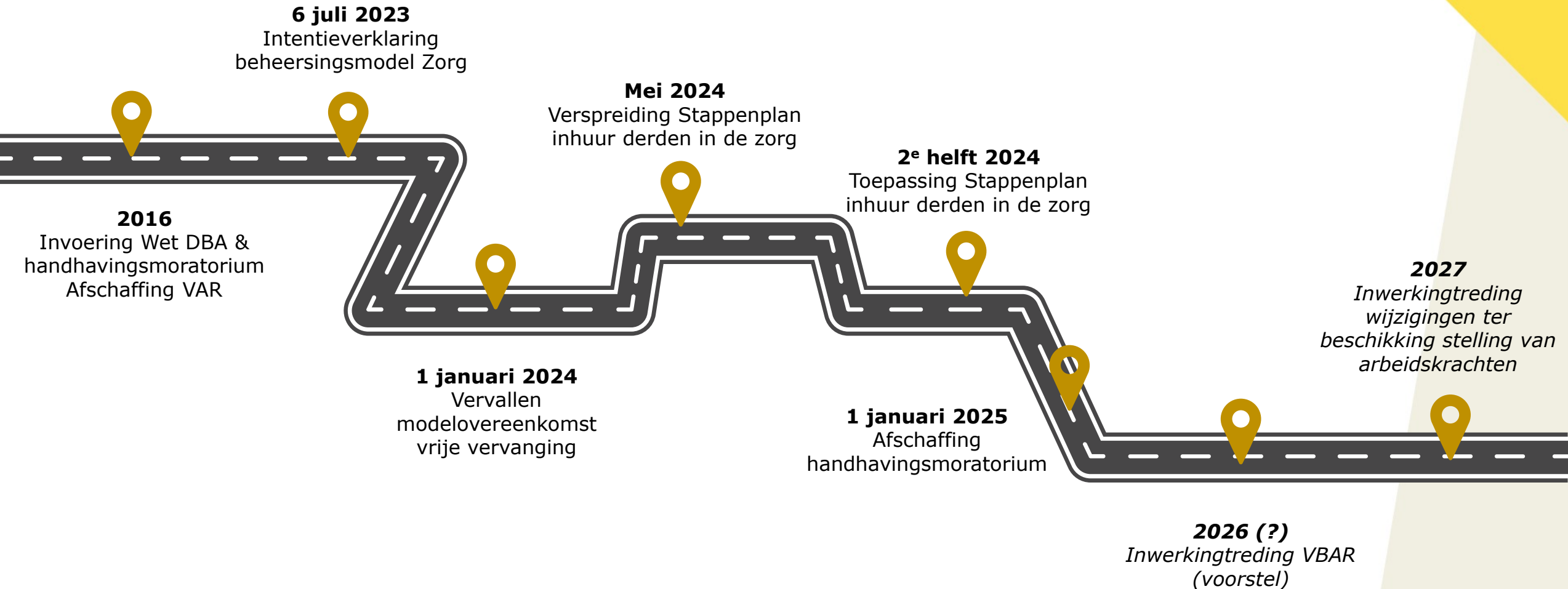
Toelichting Stappenplan

Jasja van 't Hullenaar & Léonie Stoker

Huishoudelijk

- Vooraf gestelde vragen via verzamelpunt@brancheorganisatieszorg.nl zijn waar mogelijk verwerkt in webinar.
- Vragen tijdens webinar kunnen gesteld worden in de chat.
 - Indien mogelijk worden deze vragen tijdens webinar beantwoord.
 - Ter voorkoming van misverstanden, het is nadrukkelijk de bedoeling dat alleen vragen worden voorgelegd met betrekking tot de interpretatie van het Stappenplan en dus geen vragen die betrekking hebben op bijvoorbeeld een individuele casuspositie of kwalificatievraagstuk.
 - Openstaande vragen worden waar mogelijk via Q&A beantwoord.

Belangrijke momenten



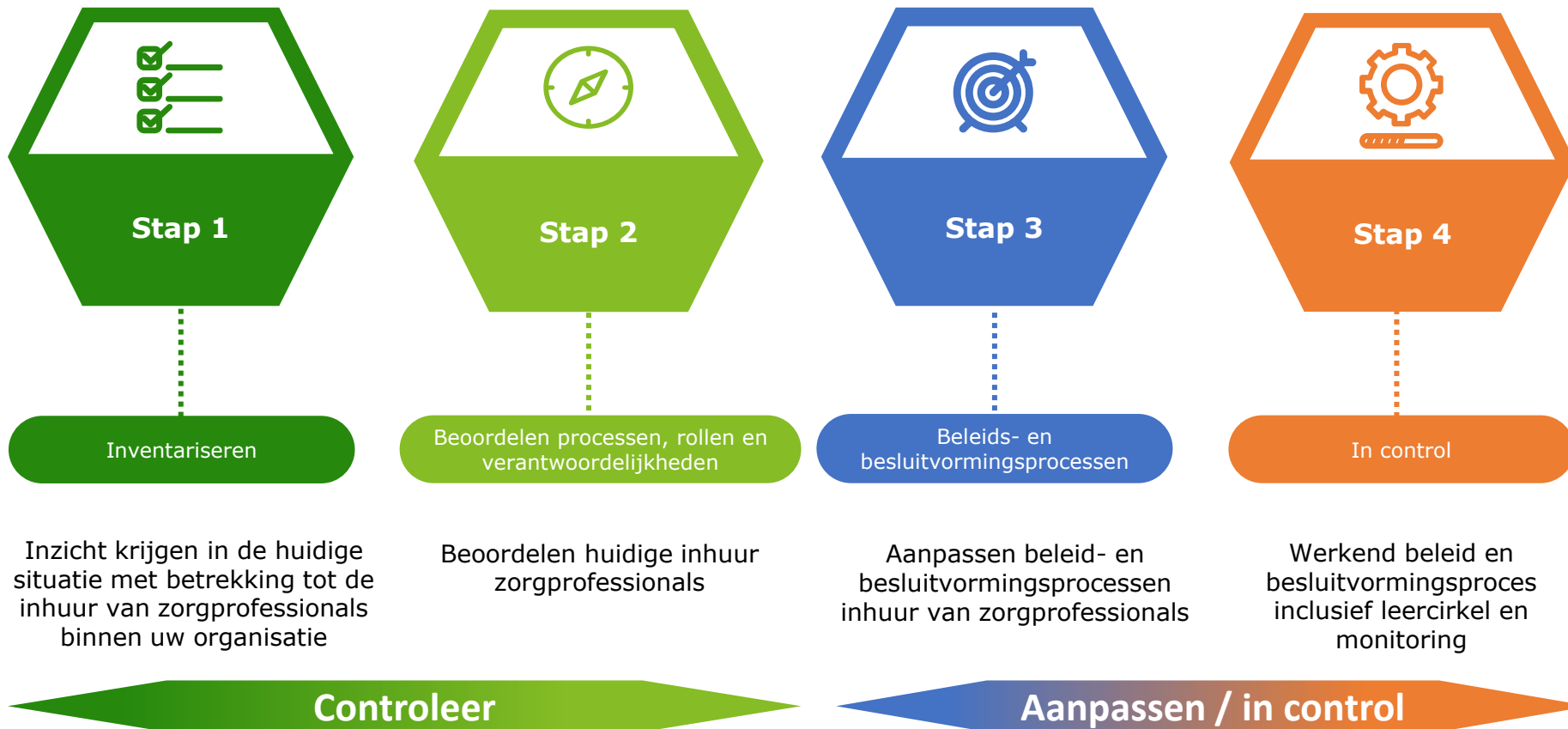
Aandachtspunten vooraf

- Basis voor de fiscale beoordeling van de dienstbetrekking is het arbeidsrecht.
- De afschaffing van het handhavingsmoratorium ziet enkel op de handhaving van de Belastingdienst op de fiscale beoordeling van de arbeidsrelatie voor de loonheffingen. Let op: dit staat los van de VBAR.
- De VBAR is conceptwetgeving die ziet op de arbeidsrechtelijke verduidelijking van het begrip arbeidsovereenkomst; wat als basis dient voor de fiscale beoordeling.
- In de praktijk verwarring over deze twee verschillende wijzigingen.

Aandachtspunten vooraf

- Het Stappenplan is gebaseerd op de nu geldende wet- en regelgeving en relevante zorgwetgeving. Bij wijzigingen in wet- of regelgeving kan indien nodig dit Stappenplan aangepast worden.
De BoZ+ partijen informeren u tijdig over eventuele wijzigingen.
- Fiscaal kompas - uitleg wet- en regelgeving voor de zorg – wordt op later moment door BoZ+ partijen toegestuurd.
- Ook bij toepassing van het Stappenplan dient rekening te worden gehouden met alle feiten en omstandigheden die relevant zijn voor de beoordeling van de arbeidsrelatie (het holistisch principe). Aangezien het gaat om een weging van alle relevante feiten en omstandigheden is in principe nooit één bepaald feit doorslaggevend.
- Waar in het Stappenplan de term 'zorgprofessional' wordt gebruikt, bedoelen wij een zzp'er die zorggerelateerde werkzaamheden verricht.

Stappenplan inhuur derden in de zorg

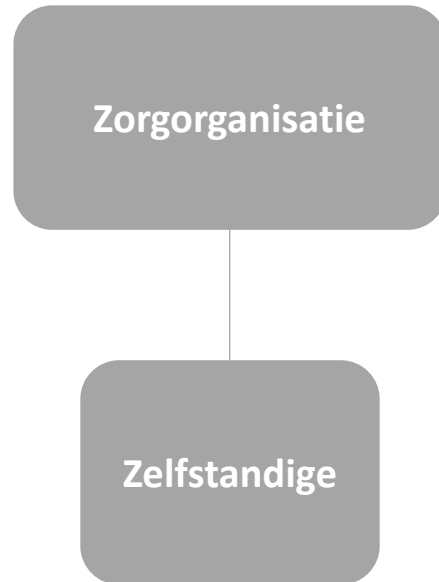


Inhuur: bestaande vormen inhuur



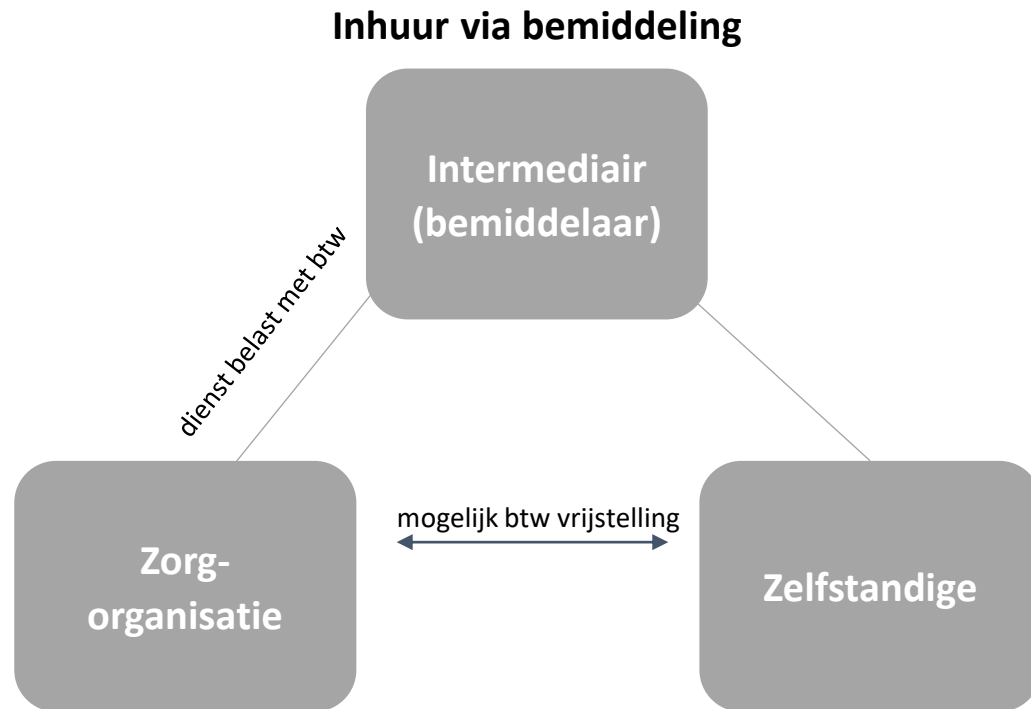
Inhuur zorgprofessionals: Rechtstreekse inhuur

Rechtstreekse inhuur via eenmanszaak van de zelfstandige



- Overeenkomst van opdracht met natuurlijk persoon (h/o naam eenmanszaak)
- Zzp'er:
 - Zzp'er en onderneming zelfde persoon
 - Zzp'er loopt zelf ondernemersrisico
 - Heeft meerdere opdrachtgevers
 - Doet investeringen
 - Is onafhankelijk
- Risico (fictieve) dienstbetrekking zorgorganisatie

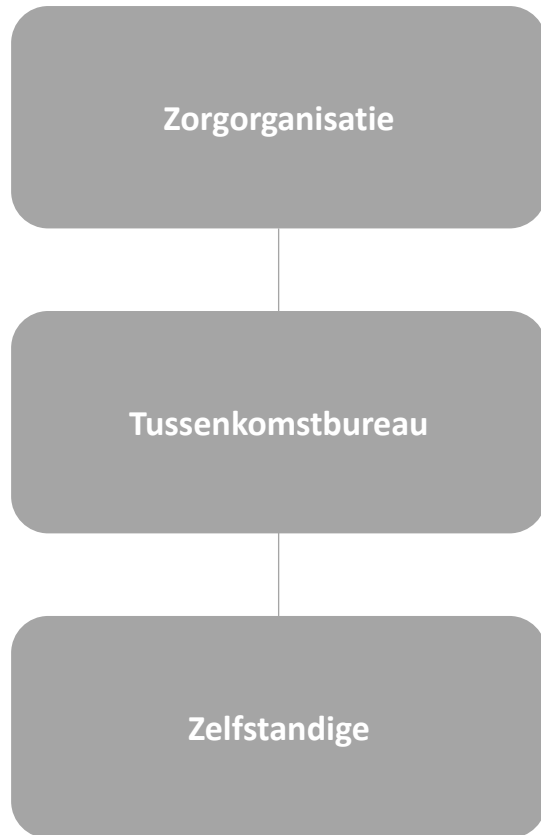
Inhuur zorgprofessionals: Bemiddeling



- Overeenkomst tussen zorgorganisatie en intermediair voor serviceverlening bemiddeling
- Overeenkomst zorgorganisatie en zelfstandige
- Risico (fictieve) dienstbetrekking zorgorganisatie
- btw vrijstelling mogelijk

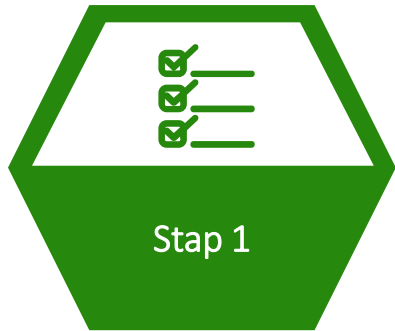
Inhuur zorgprofessionals: Tussenkost

Inhuur via Tussenkost



- Overeenkomst tussen zorgorganisatie en tussenkostbureau voor inzet zelfstandige
- Overeenkomst tussenkostbureau en zelfstandige
- Risico (fictieve) dienstbetrekking tussenkostbureau
- Afspraken zorgorganisatie en tussenkostbureau over naleving en aansprakelijkheid
- Aansprakelijkheidsrisico zorgorganisatie
- btw verschuldigd

1: Inventariseren



Inzicht krijgen in de huidige situatie met betrekking tot de inhuur van zorgprofessionals binnen uw zorgorganisatie:

- In kaart brengen huidige beleid en besluitvormingsproces met betrekking tot de inhuur van zorgprofessionals, inclusief rollen en verantwoordelijkheden. Eventueel kan tevens alle inhuur van derden bij de zorgorganisatie in kaart worden gebracht (bijvoorbeeld ondersteunende diensten).
- Inzicht in huidige populatie inhuur zorgprofessionals (bijvoorbeeld aan de hand van invullen onderstaand schema).

	Naam leverancier	Type contract (bv. directe inhuur, bemiddeling, tussenkomst)	Type (standaard) overeenkomst (bv. Geen gezag, vrije vervanging, tussenkomst, individueel model)	Soort zorgverleningswerkzaamheden	Aantal personen	(financiële) Omvang	Optioneel: Uurtarief
1							
2							
3							
4							
5							
6							

2: Fiscale beoordeling huidige inhuur



Fiscale kwalificatie inhuur populatie op basis van uitkomsten stap 1 (indien gewenst kan een fiscalist/ (arbeids)jurist/deskundige hierbij helpen)

- bemiddeling/rechtstreeks (zzp'er)
- tussenkomst (zzp'er)
- inleen (uitzenden/detacheren)

Beoordelen of werkzaamheden kunnen worden verricht buiten dienstbetrekking

- aan de hand van de fiscale wet- en regelgeving voor de loonheffingen. De handreiking beoordelen arbeidsrelatie (bijlage 1) en de checklist zzp dossier (bijlage 2) kunnen hierbij als hulpmiddel fungeren.

Beoordelen inhoud (model) overeenkomsten

- in overeenstemming met modelovereenkomsten die zijn goedgekeurd door de Belastingdienst
- kenmerk/ geldigheid
- opdrachtomschrijving juist verwoord
- overeenstemming opdrachtomschrijving en feitelijke werkzaamheden
- vervallen specifieke modelovereenkomsten (waaronder vrije vervanging)

Vastleggen resultaten beoordeling

Dienstbetrekking: Toelichting

Kenmerken van een arbeidsovereenkomst (artikel 7:610 BW)

Persoonlijk arbeid
verrichten



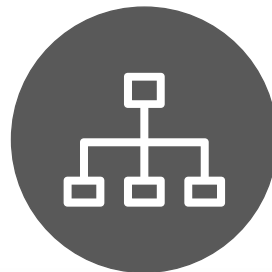
- Vervanging door een derde
- Weigering organisatie alleen op objectieve kenmerken
- HR Deliveroo

Loon



- Vergoeding voor verrichte arbeid
- Niet enkel kostenvergoeding

In dienst van



- Leiding en toezicht
- Bevoegd tot geven van aanwijzingen (over de wijze van uitvoering (hoe))

Contra-indicaties gezagsverhouding (niet limitatief)

Zorgprofessional heeft specifieke kennis en vaardigheden die niet aanwezig is bij zorgorganisatie.

Betreft een opdracht van beperkte duur en omvang en er is voorgaand geen dienstbetrekking geweest.

Betreft invullen van een bepaalde dienst of specifieke werkzaamheden. Dus niet het volledig invullen van een bepaalde functie.

Zorgprofessional verricht zorgwerkzaamheden zelfstandig, voor eigen verantwoordelijkheid en aansprakelijkheid.

Zorgorganisatie kan alleen aanwijzingen geven omtrent het doel van de opdracht.

Zorgprofessional heeft een eigen verantwoordelijkheid voor de verleende zorg en kan daarop door zowel zorgvrager als zorgorganisatie worden aangesproken (en aansprakelijk worden gesteld bij klachten).

Kenmerken solistisch werkende zorgverlener

Voldoet aan de geldende opleiding- en vakbekwaamheidseisen voor het verlenen van de betreffende zorgwerkzaamheden.

Beschikt over eigen kwaliteits- en klachtsysteem m.b.t. werkzaamheden buiten ziekenhuisverband, dan wel beschikt over een keurmerk met betrekking tot de werkzaamheden als zelfstandig zorgverlener.

Is aangesloten bij een erkende geschilleninstantie.

Staat geregistreerd in het Landelijk Register Zorgaanbieders (LRZa).

Staat geregistreerd in alle wettelijk voorgeschreven registers (bijvoorbeeld BIG-register indien van toepassing).

Beschikt over een geldige en actuele VOG.

3: Aanpassen beleid en besluitvormingsproces



- Beschrijving procedures (waarvoor wel en geen inhuur)
- Inhuur centraal of decentraal
- Verdeling rollen en verantwoordelijkheden
- Registratie ingehuurde zorgprofessionals in administratie / zorgsystemen

Aanpassen beleid en besluitvormingsproces inhuur algemeen
(bijvoorbeeld aan de hand van een workflow)

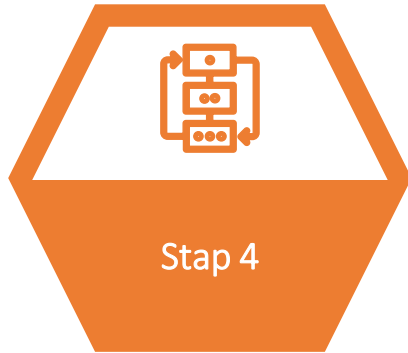
- Voor welk type zorgverlening
- Welk type overeenkomst
- Welke controles vinden plaats
- Verdeling rollen en verantwoordelijkheden
- Monitoringsproces

Aanpassen beleid en besluitvormingsproces inhuur zorgprofessionals compliant met fiscale wet- en regelgeving

- Op welke wijze wordt zorgverlening ingevuld
- Indien inhuur niet mogelijk is op basis van beleid en besluitvormingsproces: beëindiging huidige contracten (met inachtneming overgangstermijn)
- Verdeling rollen en verantwoordelijkheden bij beëindiging
- Toepassen alternatieve wijze van inhuur (bijvoorbeeld uitzendkrachten)
- Monitoringsproces

Aanpassen beleid en besluitvormingsproces inhuur niet conform de wet

4: In control



Leercirkel

Leren van resultaten beheersings- en monitoringsmaatregelen en waar nodig aanpassen & toepassen



Controle risicobeheersings- maatregelen & monitoring

Toepassen
monitoringsmaatregelen



Beleid en besluitvormingproces

Toepassing beleid en
besluitvormingsprocessen

Risicobeheersing

Toepassing
beheersingsmaatregelen

Mogelijke risico's (indien achteraf toch een dienstbetrekking voor de loonheffingen wordt gesteld)

Fiscaal voor de loonheffingen

- Loonbelasting
 - netto- of brutoloonafpraak
 - Reeds verwerkt in de inkomstenbelasting?
- Premies werknemersverzekeringen en Zvw á circa 20%;
- Verzuimboete / vergrijpboete / belastingrente.

Terugwerkende kracht t/m 1 januari 2025 (tenzij eerder aanwijzing gegeven door Belastingdienst).

Overige risico's

- Claim niet genoten vakantietoeslag;
- Claim niet genoten verlofrechten;
- Claim niet genoten eindejaarsuitkering;
- Claim rechten uit toepasselijke cao;
- Claim pensioenpremies.

- Mogelijk ook voor zzp'er in zijn aangifte(n) inkomstenbelasting.

Terugwerkende kracht, ook voor 1 januari 2025 mogelijk!

Openbare modelovereenkomsten Belastingdienst (zorg)

Dierenarts, praktijkmedewerking, geldig tot 7 februari 2027

Dierenarts, praktijkwaarneming, geldig tot 7 februari 2027

Echoscopie, praktijkmedewerking, geldig tot 5 september 2027

Huisarts, duurwaarneming, geldig tot 30 september 2026

Huisarts, incidentele waarneming, geldig tot 30 september 2026

Mondhygiënist, praktijkmedewerking, geldig tot 8 maart 2027

Mondhygiënist, praktijkwaarneming, geldig tot 8 maart 2027

Mondzorgpraktijk, geldig tot 1 januari 2028

Osteopathie, praktijkmedewerking, geldig tot 1 september 2027

Osteopathie, praktijkwaarneming, geldig tot 1 september 2027

Paramedici, praktijkmedewerking, geldig tot 8 maart 2027

Paramedici, praktijkwaarneming, geldig tot 8 maart 2027

Psychotherapeut, praktijkmedewerking, geldig tot 1 januari 2028

Psychotherapeut, praktijkwaarneming, geldig tot 1 januari 2028

Tandartsen, praktijkmedewerking, geldig tot 30 september 2026

Tandartsen, praktijkwaarneming, geldig tot 30 september 2026

Tandprotheticus, praktijkmedewerking, geldig tot 1 juni 2027

Tandprotheticus, praktijkwaarneming, geldig tot 1 juni 2027

Thuiszorg via zorginstelling, geldig tot 1 januari 2025

Verloskundigen, praktijkmedewerking, geldig tot 1 januari 2028

Verloskundigen, praktijkwaarneming, geldig tot 1 januari 2028

Waarneming MSB voor medisch specialisten,
geldig tot 1 maart 2028

Waarneming ziekenhuis voor medisch specialisten,
geldig tot 1 maart 2028

Praktijkervaring en signalen uit de praktijk

Afsluiting

Afsluiting

- Start komende periode met het Stappenplan inhuur derden in de zorg;
- Inhoud fiscaal kompas wordt op een later moment met de leden van BoZ+ partijen gedeeld, wat u helpt bij de invulling van stap 2 van het stappenplan;
- Deze week gesprek met de Belastingdienst inzake modelovereenkomst extramurale thuiszorg (geldig tot 1 januari 2025).
- Er wordt bekeken hoe met andere marktpartijen samenwerking kan worden gezocht op uitvoering stappenplan, zodat het nog breder gedragen wordt.
- Goedkeuring modelovereenkomst vrije vervanging ingetrokken per 1 januari 2024;
- Afschaffing handhavingsmoratorium Belastingdienst uiterlijk per 1 januari 2025.

Als u vragen heeft...

- Leden van de brancheorganisaties kunnen vragen met betrekking tot het Stappenplan mailen naar verzamelpunt@brancheorganisatieszorg.nl
- Ter voorkoming van misverstanden, het is nadrukkelijk de bedoeling dat alleen vragen worden voorgelegd met betrekking tot de interpretatie van het Stappenplan en dus geen vragen die betrekking hebben op bijvoorbeeld een individuele casuspositie of kwalificatievraagstuk.
- De komende periode ontvangt u meer informatie via periodieke nieuwsbrieven, handreikingen, etc. Ook wordt een overzicht met veel gestelde vragen en antwoorden opgesteld en bijgehouden.

* De informatie in dit webinar bevat enkel algemene informatie. Voordat u een beslissing neemt of actie onderneemt die van invloed kan zijn op uw financiën of zorginstelling, dient u een gekwalificeerde professionele adviseur te raadplegen. De BoZ+ partijen zijn niet verantwoordelijk voor enig verlies dat wordt geleden door een persoon die op deze communicatie vertrouwt.



in samenwerking met

Deloitte.

Bedankt voor uw aandacht en succes!

Brancheorganisaties zorg

